

Maître d'Ouvrage

Edel s.a.

Fonction du projet

Bâtiment industriel

Type de projet

Construction neuve

Type de mission

Mission complète d'architecture

Surface

Infrastructures pour l'installation d'une chaudière biomasse :

9.095 m² (bâtiment) / 1.600 m² (abords)

Nouvelle ligne de production :

1.600 m² au sol / 6.400 m² (4 niveaux)**Montant travaux**

2,25 M€ HT (infrastructures pour l'installation chaudière biomasse)

+/- 2,7 M€ HT (nouvelle ligne de production)

Etat d'avancement

Infrastructures pour chaudière biomasse : livré 2013

Nouvelle ligne de production : en cours de finalisation

EXTENSIONS ET INSTALLATIONS D'ÉQUIPEMENTS DIVERS POUR LA SOCIÉTÉ EDEL

GRACE-HOLLOGNE

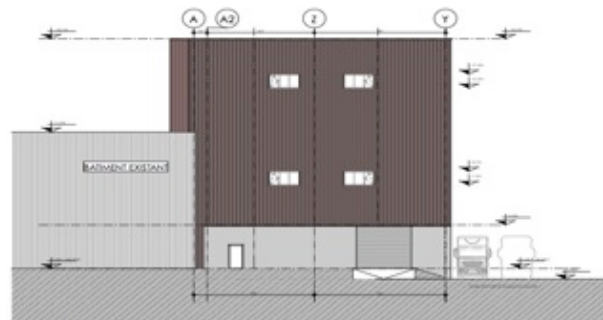
Le bureau d'architecture greisch a participé aux projets suivants pour la société Edel :

1) Infrastructures pour l'installation d'une chaudière biomasse : équipements pour la production d'énergie à l'aide des résidus de la production de café. Les équipements se composent d'un silo de stockage de pellets en bois, en béton apparent, et d'un hall en structure métallique pour la chaudière biomasse.

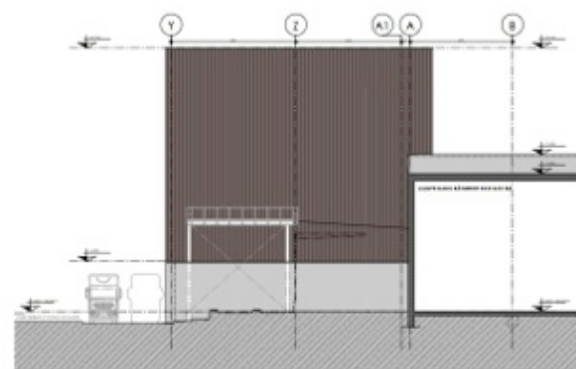
2) Extension du hall de production existant afin d'accueillir la nouvelle ligne de production.

Le bâtiment consiste en un grand hall de 90 mètres sur 18 mètres, occupés principalement par les installations de production (bande de congélation, évaporateurs, chambre froide, ...). Quelques bureaux, laboratoires et vestiaires sont également aménagés pour le personnel de contrôle et de surveillance.

Le nouveau hall de production est jouté à un hall existant pour profiter des équipements industriels déjà en fonctionnement. La nouvelle ligne de production prévoit une structure portante, réalisée à l'aide de portiques métalliques reprenant trois niveaux, des planchers métalliques étanches capables de supporter des charges de 500 kg à 2,5 to/m², un frigo ayant pour dimensions 12m x 9m x 17m et possédant sa propre structure portante, afin de recevoir les machines vibrantes du process de lyophilisation.



FACADE SUD-EST



FACADE NORD-OUEST